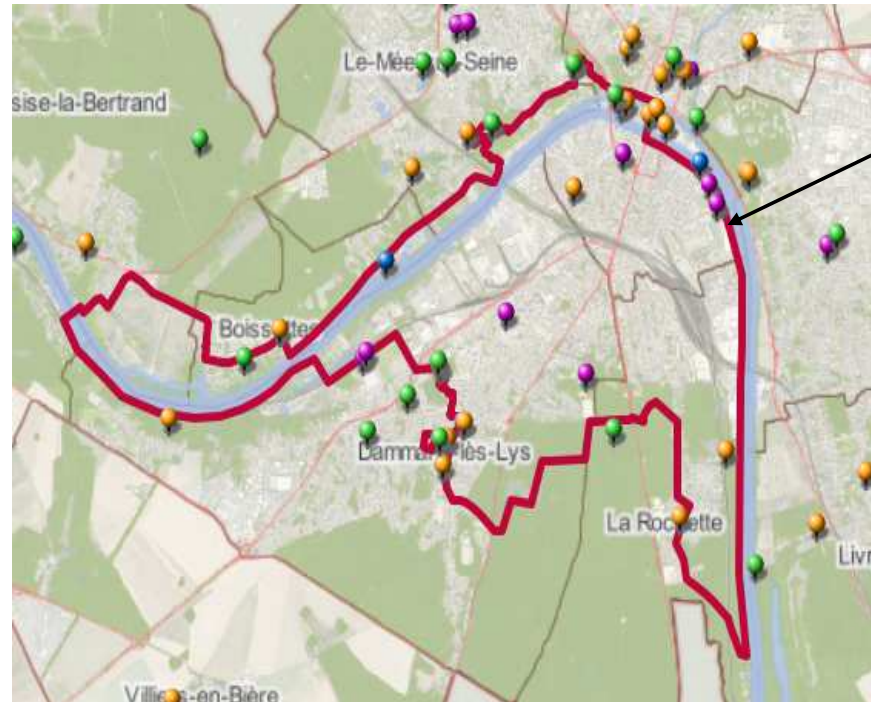


## Point de rassemblement à Melun : Parcours de la grande boucle (1/3)

### Description rapide

**Grande Boucle (rouge) : env. 24,5 kms** - Au départ du parking « Darche Gros », bords de Seine/chemin de halage, bois et centre village La Rochette, Centre Dammarie jusqu'à reprise des berges de Seine en rive gauche puis franchissement du barrage des vives eaux pour passer en rive droite, passage à Boissise-la-Bertrand, puis centre village Boissettes, retour en bords de Seine jusqu'à Le Mée, puis retour au point de rassemblement après franchissement des ponts Jeanne d'Arc et Général Leclerc.



Point de rassemblement  
(départ/arrivée) : Ancien  
parking « Darche Gros »

### Les éléments de valorisation :

- 6 communes traversées ;
- La « Seine verte, patrimoniale et de loisirs » (SD Axe Seine) ;
- Valorisation des bords de Seine et points de vue (notamment barrage des vives eaux), sentiers en forêt, patrimoine et sites culturels, parcs, ...
- Points d'intérêt : Bois de la Rochette (ENS), La Rochette village et église, Château des Bouillants, Parc du Château Soubiran, église, Parc de l'Abbaye du Lys, Traversée du barrage des Vives Eaux, Parc de Boissettes, Eglise Saint Louis, Port Saint-Jacques, Parc Chapu, Parc Debreuil, Ile Saint-Etienne (Prieuré Saint-Sauveur, jardin botanique,...), ...

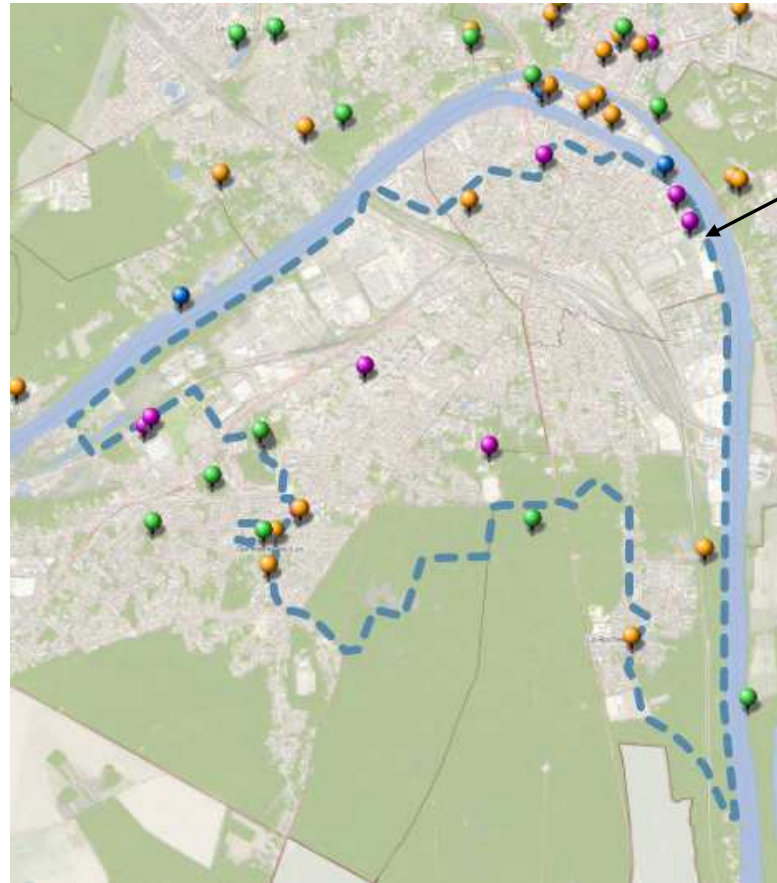
## Point de rassemblement à Melun : Parcours de la moyenne boucle (2/3)

### Description rapide

**Moyenne Boucle (bleue empruntant début et fin de la rouge) : env. 17 kms** - Déclinaison raccourcie de la grande boucle sans franchissement de la Seine, le retour à partir de Dammarie s'amorçant le long des berges en rive gauche. Puis traversée des rues résidentielles moins passantes, pour éviter le Quai Hyppolite Rossignol, entre Dammarie et Melun pour rejoindre le point de rassemblement en sortie de berges via l'itinéraire - rue de la Fosse aux Anglais, rue Gattelier, place Arthur Chaussy, rue de Bel ombre, rue de Dammarie pour rattraper le quai Joffre.

### Les éléments de valorisation :

- Identiques, dans l'esprit, à ceux de la grande boucle.
- « Réduction » du nombre de communes traversées et des points d'intérêt fréquentés car pas de franchissement. Néanmoins « observables » depuis la rive gauche.



Point de rassemblement  
(départ/arrivée) : Ancien  
Parking « Darche Gros »

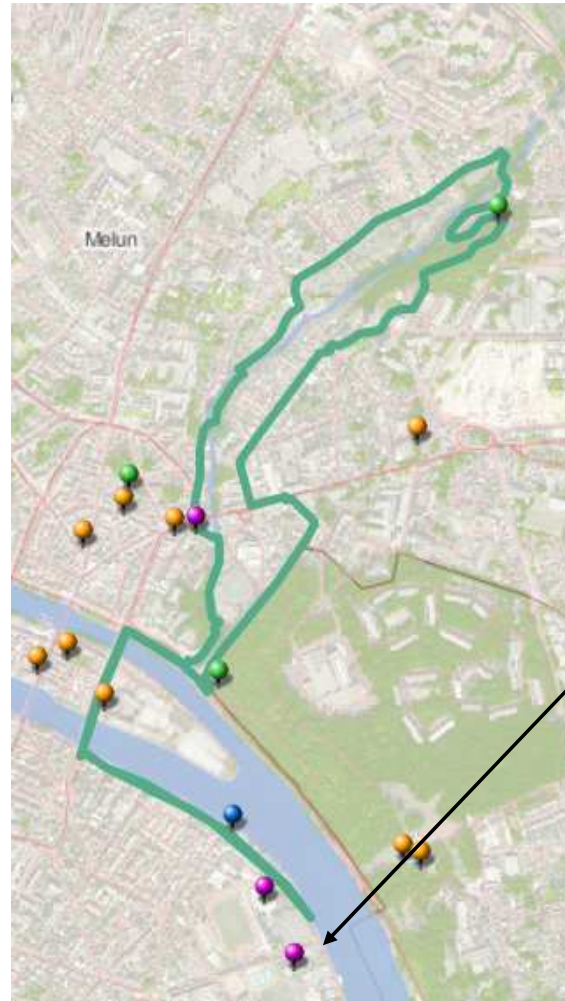
## Point de rassemblement à Melun : Parcours de la petite boucle (3/3)

### Description rapide

**Petite Boucle (verte) : env. 6 kms** - Franchissement du pont Notre Dame puis balade à travers les rues, chemins et passages bordant et traversant l'Almont, en empruntant notamment les passerelles réalisées par l'Agglo et via les parcs environnants (Spelthornes, Faucigny).

### Les éléments de valorisation :

- Une balade verte en cœur de ville, à la découverte et au rythme d'un des affluents de la Seine, l'Almont = l'envers du décor urbain.
- Un parcours rejoignant l'une des hypothèses de tracés à créer dans le SD Axe Seine, contigu et complémentaire de celui qui se poursuit à Maincy (Rallyes du Val d'Ancoeur), faisant le lien avec la Seine.
- Points d'intérêt : la Seine et ses abords depuis le Pont Notre-Dame, l'Île Saint-Etienne, l'Almont et ses passerelles, la traversée des parcs Spelthornes et Faucigny-Lecinse.



Point de rassemblement  
(départ/arrivée) : Ancien  
Parking « Darche Gros »